

## *Радиология* в Частной Клинике "Дёблинг"



*Примар, доктор Вольфганг Копса  
Врач радиологии и визуальной диагностики  
Заведующий институтом визуальной диагностики и  
интервенционной радиологии частной клиники Дёблинг*

### Обследование простаты с помощью магнитно-резонансной томографии

В последние годы значительно возросло количество раковых заболеваний предстательной железы. Это развитие касается как основной группы риска, а именно мужчин в возрасте с 45 лет, так и более молодых пациентов. Диагностика этого заболевания в ранней стадии развития и своевременное применение современной терапии гарантируют хорошие шансы на полное восстановление здоровья. Вот почему, регулярное обследование урологом, дополняемое визуальной диагностикой имеет огромное значение для сохранения Вашего здоровья. В ходе этого профилактического обследования проводится осмотр простаты с помощью ультразвука и анализ крови на ПСА. ПСА или простатический специфический антиген является чувствительным индикатором состояния простаты и используется для ранней диагностики злокачественных изменений. Повышенный уровень ПСА может быть как показателем рака предстательной железы, так и показателем воспалительных процессов (простатита) или других нарушений. Для установления точного диагноза обычно рекомендуется проведение биопсии, инвазивного и не очень приятного для пациента метода диагностики опухолей.

На сегодняшний день, благодаря значительному улучшению качества изображения, на смену этому исследованию пришла магнитно-резонансная томография с использованием эндоректальной катушки, в большинстве случаев полностью заменяющая биопсию. Преимущества этого вида диагностики говорят сами за себя: безболезненная для пациента современная магнитно-резонансная томография даёт высококачественное и детальное изображение, позволяющее точно определить стадию развития опухоли. Кроме того благодаря этой методике возможно распознавание злокачественной и доброкачественной ткани после проведения гормональной терапии, облучения или терапии холодом.

К тому же, использование магнитного поля, а не радиоактивного излучения делают этот вид диагностики практически безвредной для пациента. Исследованию МРТ особенно доступна периферическая зона простаты, что является дополнительным преимуществом, так как именно здесь образовывается большинство опухолей.

### *Информация об обследовании*

*МРТ - исследование занимает в среднем от 15 до 20 минут. В том случае если Вам имплантировали дефибриллятор или сердечный стимулятор проведение МРТ невозможно. Редкими противопоказаниями к проведению МРТ являются металлические осколки в глазу, имплантированные нейростимуляторы и хирургические скобки и клипсы (например, при аневризмах). Металлические имплантаты как, например протезы коленного или тазобедренного сустава, зубные имплантаты и материалы для остеосинтеза не являются препятствиями к проведению МРТ. В целях безопасности мы просим Вас удалить до начала исследования, все съёмные металлические предметы, например пояс, часы, пирсинг и украшения.*

## «Простата в картинках»

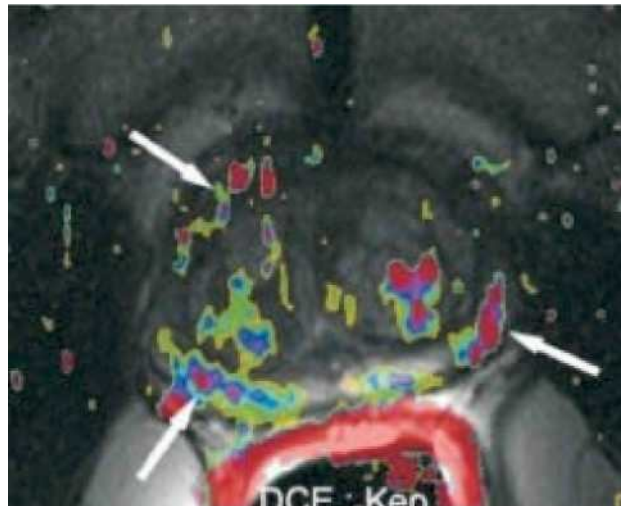
В ходе МРТ простаты с помощью специальной катушки со стороны прямой кишки делается серия снимков. Во время исследования в одну из периферических вен пациента вводится контрастное вещество, так как различные виды опухолей особенно отличаются интенсивностью окраски. Анализ и обработка полученного изображения требует особого технического обеспечения. Институт визуальной диагностики Дёблинг - одно из первых отделений в Европе располагающих необходимым программным обеспечением.

Благодаря этой методике возможно детальное и высококачественное изображение простаты, позволяющее точный анализ изменений ткани.

*Схематическое изображение поперечных срезов простаты с изображением трёх подозрительных на опухоль областей (обозначенных чёрным, синим и красным цветом)*



*Снимок МРТ в T2 режиме с тремя подозрительными областями (тёмные пятна), внизу цветовая обработка серии снимков с использованием контрастного вещества*



В некоторых случаях, когда всё же необходимо проведение биопсии благодаря МРТ можно точно определить регион, требующий детального анализа, что значительно уменьшает необходимое количество пункций (проколов для взятия клеток). Проведение биопсии под визуальным наблюдением с помощью МРТ делает этот метод диагностики не только более чётким и безопасным, но и менее болезненным. Таким образом, в частной клинике Дёблинг МРТ простаты применяется не только в качестве профилактического обследования или детального исследования при повышенном уровне ПСА, но и в качестве детального планирования биопсии и терапевтических процедур, а также для наблюдения терапевтических успехов.